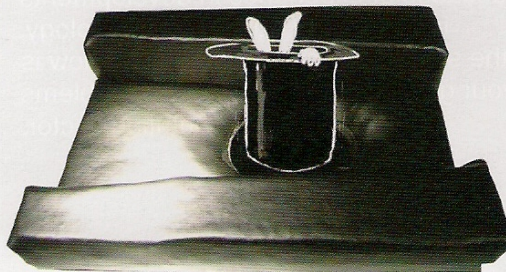


De Bunny Snuggle

H.R.M Kuiper, J. Eckstein

Vakgroep Fysiologie,
Cardiovasculair Research Instituut Maastricht

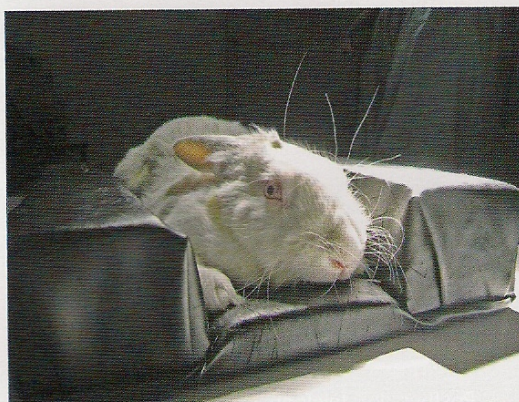
Er is binnen onze vakgroep een hulpmiddel ontwikkeld voor het makkelijker en minder stressvol echoën van wakkere konijnen. Misschien in eerste instantie een vreemde combinatie; zwart leer en konijnenbont, maar het bleek zeer succesvol. Een vermindering van stress voor zowel dier als mens was het gevolg.



Voor een aantal onderzoeken moet er wekelijks van veel konijnen een echo van het hart gemaakt worden. Meestal gaat het dan om functiemetingen om de mate van hartfalen te bepalen. Doordat een sedatie de metingen kan beïnvloeden, moeten de dieren gedurende de echo wakker zijn. Ook wordt een sedatie riskanter naarmate het konijn een ernstiger vorm van hartfalen ontwikkelt. Echter stress kan de metingen net zo goed beïnvloeden en ook riskant zijn, doordat de frequentie van de hartslag omhoog gaat. Wij moesten dus op zoek naar een geschikte methode die zo min mogelijk stress veroorzaakte. De konijnen zijn standaard SPF New Zealand White. Doordat ze dagelijks gecontroleerd en wekelijks gewogen worden, is hanteren voor de konijnen wel enigszins bekend.

Binnen onze vakgroep bestond al een systeem voor het echoën van honden. Dit systeem bestaat uit een tafel waar een gat in gezaagd is. De hond ligt op zijn linkerzijde op de tafel met zijn thorax boven het gat. Hierdoor kan van onderaf de thorax benaderd worden met de echo probe en op die manier een echo van het hart gemaakt worden. Dit systeem was ongeschikt voor de konijnen omdat het gat veel te groot was. Geen van bekende fixatiemethoden voor konijnen waren geschikt omdat deze geen mogelijkheden tot openingen voor de echo probe boden.

In eerste instantie is toen besloten de bestaande tafel tijdelijk aan te passen door het gat te verkleinen met onderleggers. Deze waren echter vrij slap en de konijnen vonden de tafel eng omdat deze heel glad was.



Eén van de onderzoekers besloot toen dat dit niet voldeed en bedacht een mogelijkheid om de tafel iets stabielere aan te passen, maar wel zo dat deze ook nog steeds voor de honden gebruikt kon worden. **Dit werd onze Bunny Snuggle.**

Het is een triplex plaat die op maat gemaakt is om in het gat van de huidige echo tafel te passen. Hierover is een laagje foam gelegd om het geheel wat zachter te maken. De zijanten zijn opgehoogd om de konijnen een gevoel te geven dat ze beschermd zijn. Omdat de foam makkelijk kapot gaat is het geheel afgewerkt met een omhulsel van zwart leer om de foam te beschermen.

Het konijn ligt gewoon in een sternale positie (op de borst en buik) met de achterpoten iets naar achteren gestrekt. Op deze manier komt de thorax een beetje naar beneden zakken het gat in. De thoraxwand wordt niet het gat ingedruwd. De rechteroksels en thoraxwand zijn van tevoren al geschoren. Hierdoor ontstaat er een mooi window waarin je kunt echoën. Zie onderstaande foto.

De persoon die de echo maakt zit op een stoel naast de tafel, en heeft zo alle ruimte en stabiliteit om een goede echo te maken.

De konijnen zijn er gelukkig mee. Ze hebben geen last meer van de gladde tafel en blijven makkelijker in positie liggen, zelfs zonder dat je ze vasthoudt. De eerste keer echoën vinden ze vaak nog steeds eng, maar we kunnen merken aan de hartslagmetingen dat ze eraan gewend raakten. We hoeven ze minder te fixeren, wat minder stress oplevert, waardoor de konijnen rustiger blijven.

Doordat het minder stress veroorzaakt bij de dieren is er uiteindelijk ook minder stress voor de onderzoeker. Een zeer succesvolle uitkomst dus voor twee kanten op een simpele manier bereikt!!

Foto's: J. Eckstein

